

# Umbausatz für das Lenz Drehgleis

Bausatz Spur 0

Art.-Nr.: 90150-00



Nicht für Kinder unter 3 Jahren



Nur für Erwachsene

Der Bausatz besteht aus dem Trafohaus und dem Wärterhaus. Das Trafohaus wird nach dem Zusammenbau einfach über den Antrieb des Drehgleises aufgesteckt. Das Wärterhaus wird seitlich an die Bühne des Drehgleises geschraubt. Dafür muss ein Stück vom Geländer entfernt werden.

Kontrollieren Sie zuerst den Inhalt des Bausatzes auf Vollständigkeit. Sollten Teile fehlen oder es Fragen zu der Montage geben, nutzen Sie bitte das Kontaktformular:

<https://www.funktionsmodellbau-rs.de/kontaktformular/>

Link zur Montageanleitung als pdf-Datei ==>

**Funktionsmodellbau Rainer Svajda**

Hörner Weg 44

49078 Osnabrück

[info@funktionsmodellbau-rs.de](mailto:info@funktionsmodellbau-rs.de)

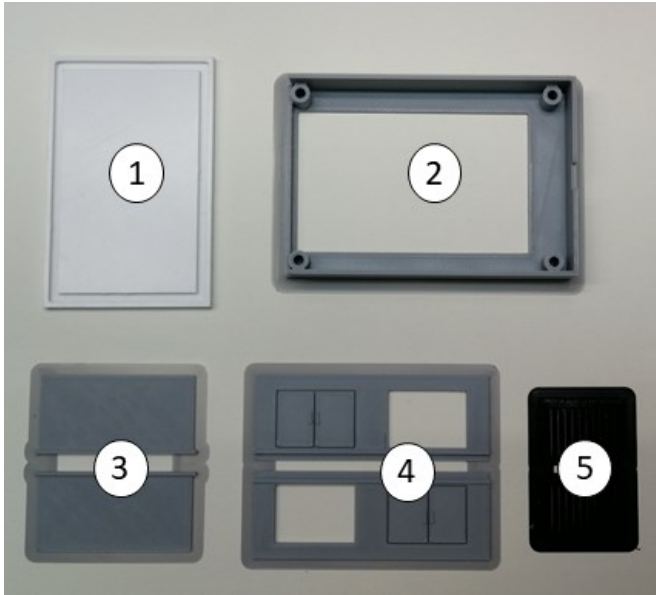
[www.funktionsmodellbau-rs.de](http://www.funktionsmodellbau-rs.de)



### Benötigte Werkzeuge und Hilfsmittel:

- Bastelmesser oder Skalpell
- Feine Feile oder Nagelfeile
- Stahllineal
- Seitenschneider
- Feiner Kreuzschlitz Schraubendreher
- Pinzette
- Sekundenkleber Gel
- Holzleim
- Bohrer 1mm
- Farbe zur Gestaltung

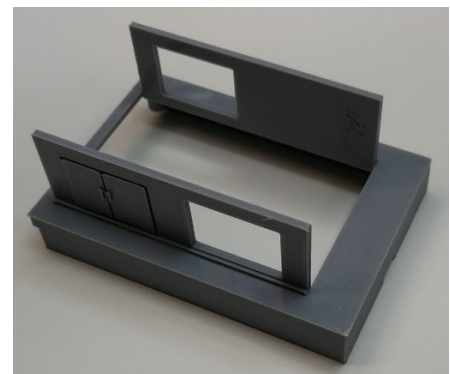
### Lieferumfang Trafohaus:



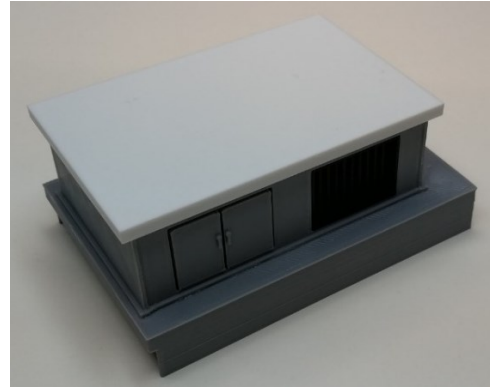
- 1 Dach
- 2 Bodenplatte
- 3 Stirnseite 2x
- 4 Seitenwand 2x
- 5 Lamellen 2x

### Montage:

1. Druckränder entfernen und alle Teile sorgfältig mit einem Bastelmesser oder Skalpell entgraten.
2. Seitenwände ④ rechtwinklig mit der Bodenplatte ① mit Sekundenkleber verkleben.
3. Die beiden Stirnwände ③ auf die Bodenplatte und an die Seitenwände kleben. Darauf achten, dass die Ecken bündig mit den Seitenwänden abschließen.

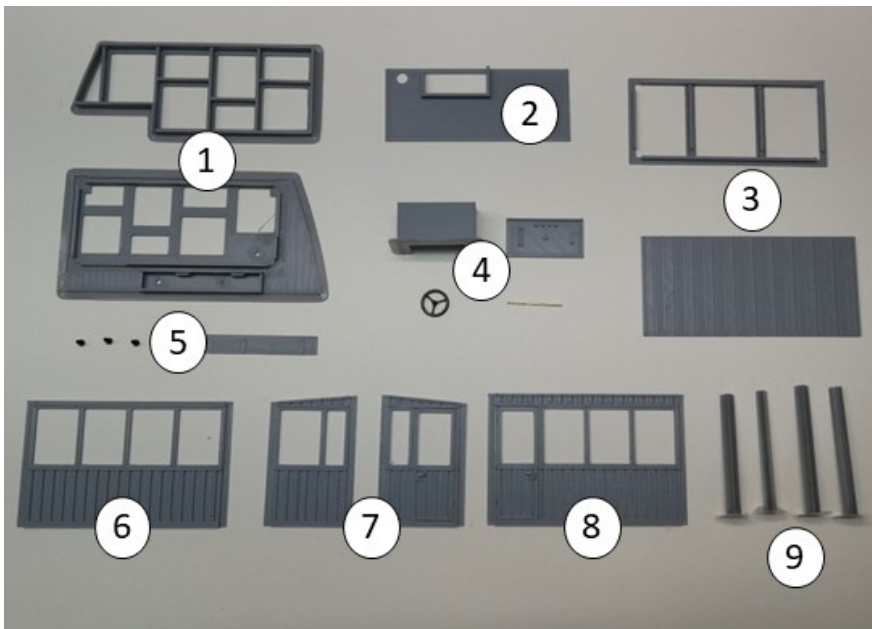


4. Die beiden Lamellen ⑤ in die Aussparungen der Seitenwände einkleben.
5. Dach ① mit der Nut nach unten auf die Seitenwände aufsetzen und verkleben. Wenn gewünscht, das Dach vorher in gewünschter Farbe lackieren.



6. Das fertige Trafohaus über den Antrieb des Drehgleises aufstecken.

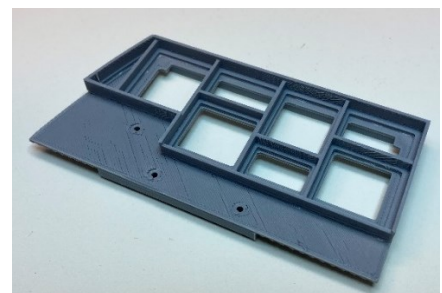
**Lieferumfang Wärterhaus:**



- 1 Rahmen und Bodenplatte
- 2 Einlegeboden
- 3 Dachrahmen und Dach
- 4 Inneneinrichtung mit Pult, Pult-Deckel, Handrad, Hebel
- 5 3x Befestigungsschrauben und Abdeckung
- 6 Hauswand hinten
- 7 Seitenwand links und Seitenwand rechts mit Tür
- 8 Hauswand vorne mit Tür
- 9 4x Eckverbinder mit 2x 46mm und 2x 49mm Länge
- 10 Fenster-Folie (nicht im Bild)

**Montage:**

1. Druckränder entfernen und alle Teile sorgfältig mit einem Bastelmesser oder Skalpell entgraten.
2. Rahmen und Bodenplatte ① mit Sekundenkleber bündig miteinander verkleben



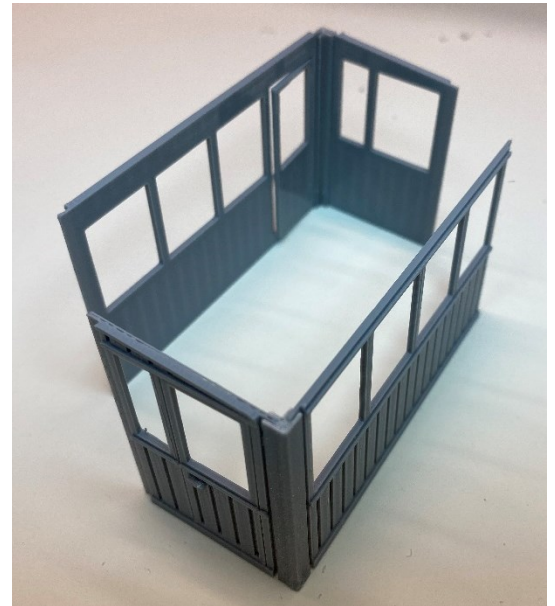
3. Dach und Dachrahmen ③ miteinander verkleben.



4. Hauswand hinten ⑥ mit den beiden 46mm langen Verbindungsstützen ⑨ links und rechts verkleben.

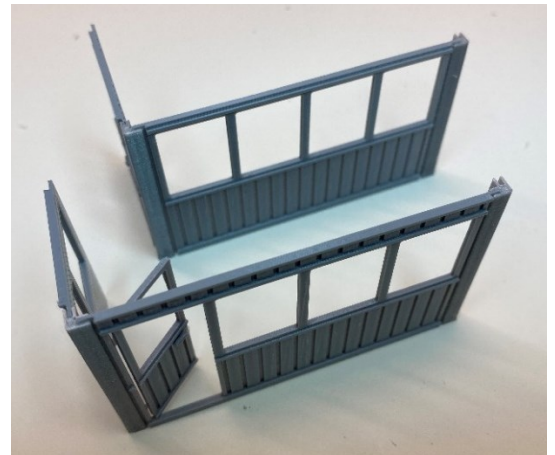
Das Seitenteil mit der Tür ⑦ an die linke Seite der hinteren Hauswand kleben.

Darauf achten, dass die Dachschräge von vorne nach hinten verläuft.



5. Hauswand vorne ⑧ mit den beiden 49mm langen Verbindungsstützen ⑨ links und rechts verkleben. Wenn die Tür geöffnet stehen soll, den Türrahmen vorsichtig mit dem Bastelmesser freischneiden, so dass man die Tür nach innen schwenken kann.

Das Seitenteil ohne Tür ⑦ an die linke Seite der vorderen Hauswand kleben.



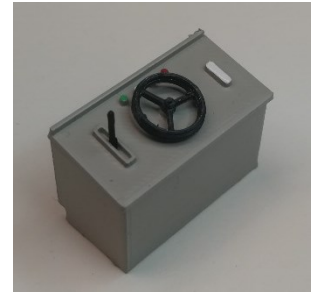
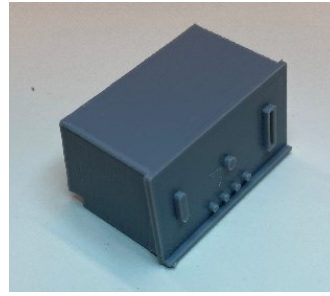
6. Wenn gewünscht, jetzt die beiden Haushälften und das Dach in gewünschter Farbe lackieren.

7. Fensterfolie mit Hilfe der beigelegten Schablone zuschneiden und mit verdünntem Holzleim von innen auf die Fensterausschnitte aufkleben.

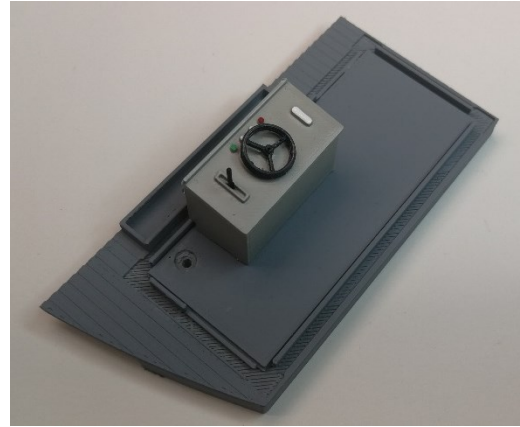




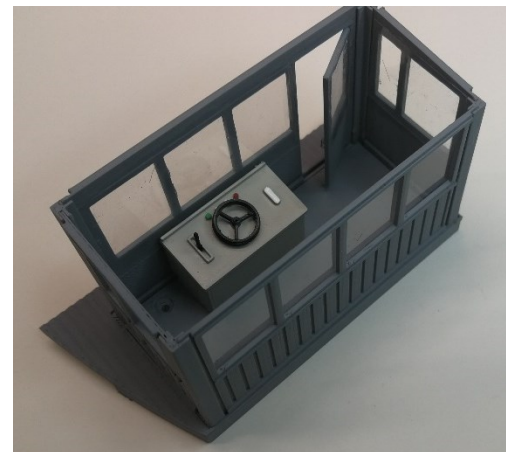
8. Pult ④ mit-dem Pult-Deckel verkleben.  
Handrad aufkleben und Hebel einkleben. Wenn  
gewünscht, vorher das Pult individuell mit Farbe  
gestalten.



9. Das Pult auf den Einlegeboden kleben. Den  
Einlegeboden mit dem Pult in die Bodenplatte  
kleben.



10. Die beiden Haushälften nun zusammenkleben,  
auf die Bodenplatte stellen (nicht kleben) und  
rechtwinklig ausrichten.

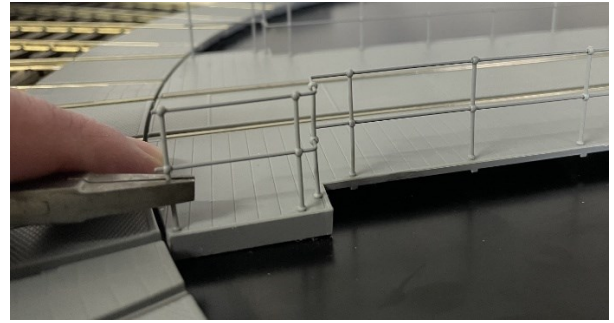


11. Das Dach aufsetzen und mit den Seitenwänden  
verkleben. Das Haus danach wieder von der  
Bodenplatte abnehmen.

**Nicht das Haus mit der Bodenplatte verkleben!**



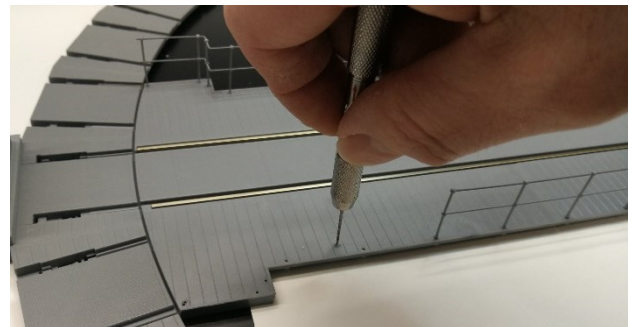
12. Das Geländer des Drehgleises in dem Aufstellbereich des Wärterhäuschens trennen und wie im Bild gezeigt aushebeln.



13. Grat auf der Bühne entfernen.



14. Die Bodenplatte auf die Drehbühne auf bzw. anlegen und die 3 Befestigungslöcher anzeichnen. Mit einem 1mm Bohrer vorsichtig die Bühne anbohren. Um die Grubenplatte des Drehgleises zu schützen, sollte vor dem Bohren ein Stück Pappe untergelegt werden.



15. Die Bodenplatte mit den 3 Schrauben ⑤ an die Bühne schrauben. Darauf achten, dass die Bodenplatte nicht auf dem Boden des Drehgleises schleift und genug Spiel zum Rand des Drehgleises hat.



16. Die Abdeckung ⑤ auf die Aufnahme legen und mit etwas Kleber fixieren. Das Wärterhaus kann nun wieder auf die Bodenplatte gesteckt werden.

